

華やかな祭りを多彩な視点で紹介する「高岡御車山会館」がオープン。

毎年5月1日に、7基の御車山が市内を巡行する「高岡御車山祭」は、国の重要有形・無形民俗文化財に指定されている。豊臣秀吉が前田利家に与えた御所車を、前田利長が山車につくりかえ、高岡の町民に曳き回らせたのが始まりという由緒を持つ。

これまで、年に1度しか見るのでできなかった御車山を、いつでも鑑賞できる初めての施設「高岡御車山会館」が、2015年4月25日にオープン。会館では、重要有形民俗文化財の高岡御車山が、1基ずつ4ヶ月交代で通年展示される。

祭りの歴史や行事の内容などをはじめ、高岡の伝



利屋町側外観鳥瞰図(イメージ)



高岡御車山祭

統工芸技術である金工・漆工・染織の技など、多彩な展示・紹介で御車山を理解することができる。

迫力ある高精細画質のシアターでは、祭りの準備から祭礼当日までを追体験でき、御車山を所有する町の人々の心や、当日の華やかで特別な雰囲気を感じられるなど、コンテンツも充実している。

また、「400年の歴史」をコンセプトに、現代の伝統工芸の粋を集め、新しい御車山を制作する「平成の御車山」も順次展示する予定となっている。

この会館は、山町筋、金屋町のふたつの歴史ある町並みのほぼ中間にあるので、歴史や情緒を感じながら町を散策し、見学をするという楽しみ方もできる。

[問] 観光交流課 TEL.0766-20-1301

3月14日の北陸新幹線開業とともに、多くの人々が訪れている新高岡駅。そのデザインコンセプトは、「飛越能の歴史を継承する駅」。外観は、千本格子を感じさせる縦ラインをモチーフに、高岡銅器や五箇山の合掌造りをイメージするブラウンが基調色となっている。

また、発着音は、おりんの音を使ったオリジナル曲で、駅周辺のモニュメントなどにも、高岡銅器の技術が活かされている。

駅西側の観光交流センターには、伝統工芸・地場産品を展示・販売する「ギャラリーMONONO-FU」が開設。その名前は、ものづくりのまちの“ものの系譜”の意味と、万葉集の枕詞にちなんだもの。クラフトバイヤーとして活躍するスタジオ木瓜代表日野明子さんがセレクトした県西部を中心とした伝統工芸品やクラフトを紹介する。ロゴタイプなどのデザインは、ファイン・プロジェクト代表中山真由美さんによるもの。



新高岡駅北口(イメージ)

[問] ギャラリー「MONONO-FU」  
新高岡駅 観光交流センター内 TEL.0766-30-2626

2014年3月に、高岡ステーションビルがリニューアルオープンした「クルン高岡」では、万葉線が屋内から乗車でき、2階には全面屋根付きの人工デッキが設置され、高岡駅万葉ロードやウイング・ウイング高岡とつながるなど利用者の利便性を高めている。

地下には、日本クラフトデザイン協会の、今ももっとも旬な作家のクラフト作品を展示・販売する「B1ギャラリー」が開設した。ここでは、県内作家の作品はもちろん、全国のクラフト作家の作品にも出会う。

季節ごとに企画展も実施しており、テーマに合わせて作品が出展され、作家の思いが込められたクラフトを日常の暮らしのなかで楽しむ豊かさを提案するギャラリーとなっている。



B1ギャラリー 営業時間/10:00~18:00 定休日/火曜  
[問] クルン高岡 B1ギャラリー TEL.0766-50-8661

今、もっとも旬な作家のクラフト作品は、「B1ギャラリー」で会える。

# NEW Crafts & Faces

高岡の新しい商品と作家たち



デザイン 四津川 晋

## Guinomi Sake Cup

木と金属を組み合わせたスタイリッシュでユニークなぐい呑みです。ベース部に重い真鍮を用いる事で斬新かつ安定感のあるプロポーションを生み出しています。柔らかな口当たりと心地よい重量感が味覚を超えた感性を刺激します。

サイズ:  
TALL HORN W50×H110mm  
BAMBOO W60×H110mm  
SHORT DON W60×H50mm  
BAMBOO W50×H50mm

ほか  
素材:水目桜、真鍮  
価格:(税抜)  
TALL HORN 10,000円  
BAMBOO 10,000円  
SHORT DON 8,000円  
BAMBOO 8,000円

[問] 有限会社 四津川製作所  
TEL.0766-30-8108



デザイン  
Sylvie Amar Studio

## Sylvie Amar Studio 錫のテーブルウェア

デザインにおいてはシンプルで分かりやすい形。各製品の「シルエット」を大事にし、エンドユーザーは勿論のこと、製造、販売に携わる人も配慮したものづくりをコンセプトにしています。今回ご紹介するアイテムもシルエットにこだわった、日本、フランスどちらのシーンでも楽しんでいただける製品です。

サイズ:  
フルールL H68×φ72  
フルールS H57×φ60  
オリゾン W125×D16×H25mm  
テール W118×D15×H19mm  
素材:錫100%  
価格:(税抜)  
フルールL 6,500円  
フルールS 5,000円  
オリゾン 2,500円  
テール 2,800円

[問] 株式会社 能作  
TEL.0766-63-5080



## ストレイタム 六具足 パールホワイト

「地層、積み重なり」を表す「ストレイタム(Stratum)」と名付けられたこの仏具は、「輪」が積み重なったような外観を持っています。この「輪の積み重なり」は、仏壇に向かう時に意識する「遠い御先祖から自分自身へ続いて来た、命の積み重なり」を表しています。



サイズ:  
香炉 φ90×H48mm、花立 φ62×H94mm  
灯立 φ50×H28mm、仏器 φ50×H28mm  
茶湯器 φ52×H37mm、線香立 φ34×H76mm  
素材:本体 真鍮/アクリル焼付塗装、皿部 白磁/透明釉

[問] 株式会社 本保 TEL.0766-25-0025



デザイン  
Caro inc. 山口英文



## RING RING (S.Border Series)

住環境を考えるSACLABプロジェクトから生まれたエクステリア商品です。間隔の違うため、様々なサイズの違うリングが複数取り付けられています。リングには植木鉢を置くことが出来たり、園芸の道具をギャラリーのように並べてもいいし、何もなくてもいくつものリングが浮かぶ、浮遊感のある美しい境界面が出来ます。住人が関わることで境界面をささやかに演出し、住人同士のコミュニケーションを育むことの出来るフェンスです。

サイズ:W820×H980mm、W820×H1280mm  
カラー:S1(シルバー)、UC(アーバングレー)  
素材:アルミ鋳物  
価格:105,000円(税抜)から

[問] 三協山株式会社 三協アルミ社  
エクステリア事業部  
TEL.0766-20-2261



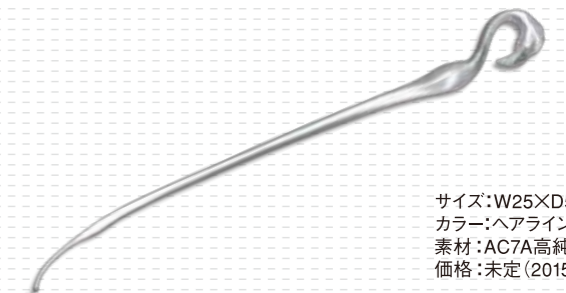
デザイン  
株式会社 千葉学建築計画事務所

## MAGONOTTE

誰でも感じたことがある、むずがゆい背中。富山の基幹産業であるアルミと、高岡銅器がミックスした、スタイリッシュな「孫の手」誕生です。高純度鋳物とポリッシュが、キラリと光る美しい品質。メゾンブランドのような繊細な意匠だけど、どこか片田舎のアルチザンを感じる、力強いデザインが特徴。アルミならではの、軽やかでエレガントな揺ぎ心地です。かゆいところに手が届く佇まい、存分にお楽しみください。



デザイン  
CEMENT  
PRODUCE DESIGN



サイズ:W25×D55×H440mm  
カラー:ヘアラインポリッシュ  
素材:AC7A高純度アルミ鋳物  
価格:未定(2015年6月発売)

[問] コト・モノ・ミチ TEL.03-6427-6648