

SACLAB

Sankyo Alumi Creative Laboratory

それは、クリエイターと共に考えるラボラトリー。



S.Border Series 「RING RING」 「mermaid」 「airblock」 「momi」 「kaede」

刺激しい、磨かれるプロダクト。

2013年春、三協アルミは、建築家などと共に環境や生活などを考えるラボラトリー「SACLAB(サクラボ)」をスタートさせた。テーマは、「境界」。第1弾は、5組の建築家とエクステリアデザイナーに取り組んだ。

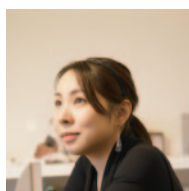
意見交換、議論、調査、提案、試作といったプロセスを経て発表となるが、最初に、5人の参加メンバーが三協アルミの工場を訪れ、アルミの成形技術を視察することから始まった。現物を手に取って質感をしっかりと感じる。これが、新しい商品を生み出す大切な第一歩である。

クリエイターは、合同ミーティングを重ね、コンセプトやモデルの提示を行い、三協アルミは設計・製造上の課題に取り組んでいく。

「一緒にプレゼンしあうことで、お互いの刺激になっていましたね」と、デザイナー課の高辻課長は語る。

そうして生まれたのが、「S.Border」シリーズだ。仕切るのではなく、人とのコミュニケーションや町とのつながりが生まれるフェンス。家族のさまざまな物語がそこに織り込まれていく。

さらに、第2弾として、インテリア建材の商品化も始まった。どちらも進行中であり、これからどんな商品が生まれてくるか、目が離せない。



第1弾参加クリエイター/千葉学建築計画事務所、トラフ建築設計事務所、永山祐子建築設計、納谷建築設計事務所、マウントフジアーキテックススタジオ

お問い合わせ

三協立山株式会社 三協アルミ社

〒933-8610 富山県高岡市早川70 エクステリア事業部 TEL (0766) 20-2261

進捗状況はSACLAB WEBサイトで紹介しています。 <http://www.saclab.jp>